**1526 LT**

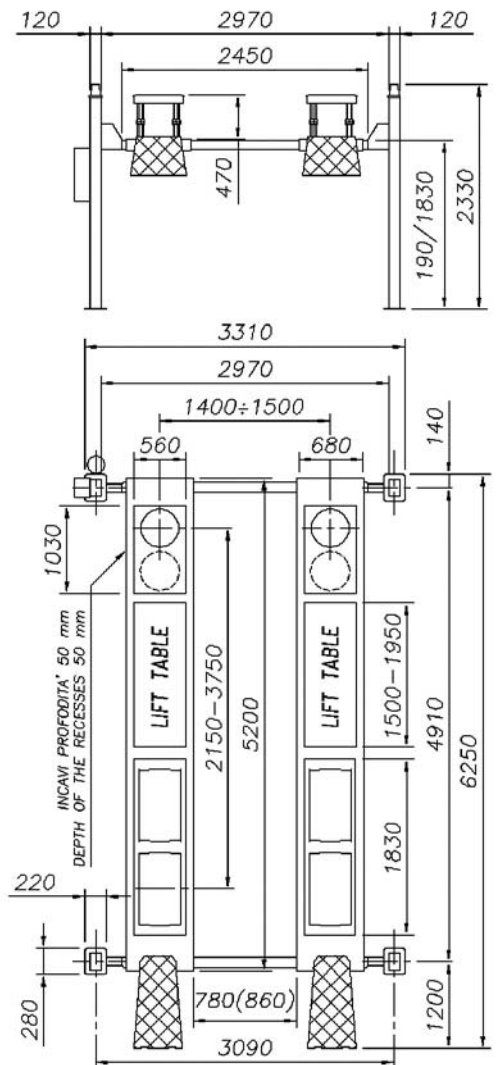
- Sollevatore elettroidraulico a 4 colonne con incavi anteriori, piastre oscillanti posteriori per assetto ruote e lifting tables
- Pont élévateur électrohydraulique 4 colonnes avec encoches antérieures, plaques postérieures pour contrôle train-avant et plateformes de lavage
- Electro-hydraulic 4 post-lift for wheel alignment, with front recesses for turning plates, rear slip plates and wheel free lift
- Besonders verwindungssteife elektrohydraulische 4-Säulen Hebebühne für die Achsvermessung, mit Drehtellervertiefungen vorn und in die Fahrschiene integrierten Schiebepplatten hinten. Mit Nachhubeinrichtung für radfreies Anheben

1526 ALT

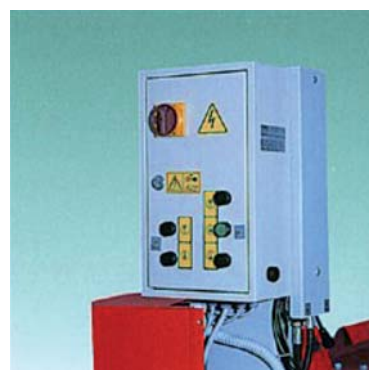
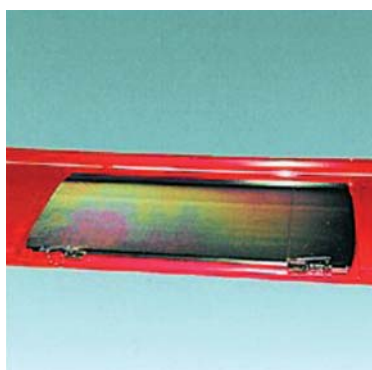
- Sollevatore elettroidraulico a 4 colonne con lifting tables
- Pont élévateur électrohydraulique 4 colonnes avec plateformes de lavage
- Electro-hydraulic 4 post-lift with wheelfree lift
- Besonders verwindungssteife elektrohydraulische 4-Säulen Hebebühne mit Nachhubeinrichtung für radfreies Anheben

**OPTIONAL MOD. 1526LT
COD. M9000482**

- Piatti rotanti
- Plates tournantes
- Turn plates
- Drehplatten



- | | |
|--|---|
| <ul style="list-style-type: none"> • Sicurezza in caso di rottura fune • Sicurezza idraulica in caso di sovraccarico • Valvola di controllo velocità discesa • Valvola sicurezza in caso di rottura tubo idraulico • Comandi uomo presente 24V • Comando sgancio elettrico • Comando automatico di discesa • Insonorizzazione sicurezze • Avviso acustico • Tavole di sollevamento con prolunghe lunghezza mm 1950 • Altezza tavole di sollevamento mm 450 • Avvisatore acustico fase finale discesa | <ul style="list-style-type: none"> • Sécurité en cas de rupture du câble • Sécurité hydraulique en cas de surcharge • Vanne de contrôle descente • Vanne de sécurité hydraulique en cas de rupture de tuyauterie • Commande de type "homme mort" 24V • Déverrouillage à commande électrique • Commande automatique de descente • Insonorisation des sécurités • Avis acoustique • Plateformes de levage avec les rallonges longueur mm 1950 • Hauteur des plateformes de levage mm 450 • Avertisseur acoustique phase finale descente |
| <ul style="list-style-type: none"> • Safety device in case of rope breaking • Overload safety-device • Descent control valve • Safety-valve in case of sudden loss of pressure • "Dead man" controls 24V • Electrical controlled fall safety • Automatic descent devices • Soundproof safety devices • Warning signal • Wheelfree lift with extensions length mm 1950 • Wheelfree lift high mm 450 • Acoustic warning final descent phase | <ul style="list-style-type: none"> • Feststellvorrichtung in fall von Seilabbruch • UL-Sicherheitsventil • Absenk-Kontroll-Ventil • SB-Sicherheitsentil • Totmannknopf-Schaltung 24V • Elektrische Auslösung der Sicherheitsarretierung • Automatische Absenksteuerung • Sehr laufig durch elektrische Verriegelung • Warnsignal • Abhub mit Verlängerung Länge mm 1950 • Abhub hoehe mm 450 • Akustisches Signal Endphase Abstieg |



DATI TECNICI	DONNES TECHNIQUES	TECHNICAL DATES	TECHNISCHE DATEN		1526LT 1526ALT
Portata pedane	Capacité plate-forme	Platforms capacity	Tragfähigkeit Hebebühne	t	5
Portata lift tables	Capacité levages auxiliaires	Lift tables capacity	Tragfähigkeit Abhub	t	4
Motore trifase	Moteur triphase	Three-phase motor	3-Phasen-Motor	kw	3
Tensione	Voltage	Voltage	Spannung	V/Hz	230-400/50
Salita	Montée	Lifting	Hubzeit	sec	50
Discesa	Descente	Descent	Absenkzeit	sec	45
Peso	Poids	Weight	Gewicht	kg	1940 / 1720